

手話通訳・要約筆記あり

参加者募集

# 令和5年度ならボランティア研究集会 開催要項

【開催テーマ】

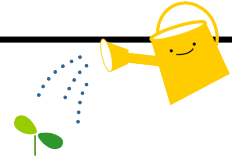
## ボランティアのこれからを考えよう

### ～つなげようボランティアの輪～

ならボランティア研究集会は、県内のボランティア・市民活動実践者たちが一堂に会し、各地域の取り組みや課題を学び合い、語り合うなかで、地域を越えたつながりを築いたり、各自の課題に気づく、学びと交流の場として開催してきました。

開催テーマを「ボランティアのこれからを考えよう～つなげようボランティアの輪」とし、つながりを絶やさず、工夫しながらボランティアを続けるための学びの場として開催します。

それぞれの活動における学びや工夫を共有しながら、今の時代にあわせたこれからのボランティア活動について、ともに考えましょう。



【日時】 令和6年2月17日(土) 13:00～16:15

(受付 12:30～)

【会場】 奈良県社会福祉総合センター研修室 BC・大会議室

(橿原市大久保町 320-11)

【主催】 奈良県ボランティア連絡協議会 社会福祉法人 奈良県社会福祉協議会

【協力】 奈良県

【対象】 ボランティア・市民活動に関心のある方



【定員】 150名(先着順) ※手話通訳・要約筆記あり

【参加費】 無料

【申込み】 QRコードを読み取り申し込みフォームまたは Fax (下記事務局まで)

※2月10日(土)締切

※手話通訳等の配慮が必要な方は事前にお申し出ください。

## ボランティア活動動画展示

今年度のならボランティア動画展示企画に応募された動画作品を一堂に展示している  
YouTube チャンネル (2/5～4/30) をご鑑賞いただく予定です。

【問合せ先】

奈良県ボランティア連絡協議会事務局

(奈良県社会福祉協議会 総合ボランティアセンター)

〒634-0061 橿原市大久保町 320-11 県社会福祉総合センター2階

TEL: 0744-29-0155 FAX: 0744-26-0234

E-mail: nara-vc@nara-shakyo.jp

奈良県社会福祉協議会 HP <https://nara-shakyo.jp/>

## 【プログラム】

13:00～13:10 開会式



13:10～14:10

基調講演

### 「たよってうれしい、たよられてうれしい」

～おてらおやつクラブの活動の現場から～

講師：認定 NPO 法人 おてらおやつクラブ

事務局員 上村 康弘 氏（田原本町）



おてらおやつクラブは、お寺の「おそなえ」を、仏さまからの「お下がり」として頂戴し、子どもをサポートする支援団体の協力の下、さまざまな事情で困りごとを抱えるひとり親家庭へ「おすそわけ」する活動です。全国の約 2000 のお寺、約 770 の支援団体が連携し、毎月のべ 2.8 万人の子どもたちが食品や日用品などのおすそわけを受け取っています。本講演では、コロナ禍を乗り越えてボランティアの輪を広げている、実践事例を紹介しながらボランティア活動者自身の心をあたため前向きな気持ちになり、明日への一歩を踏み出せるようなお話をさせていただきます。

14:30～16:15

語らいの広場 1・2（分科会）

各テーマの出演者に、実践報告や活動の想いをお話いただき、テーマに基づく参加者同士の情報交換や意見交換を行い学びを深める語らいの広場です。

#### 【語らいの広場1：地域の居場所からつなげよう】

（実践報告者）NPO 法人 Genki Future Dreams 47

理事長 齊藤 樹氏（橿原市）

子どもから大人まで気軽に集えるコミュニティとして、地域食堂（げんきみらい食堂）や学習支援（みらい塾）を定期的に行い、世代間交流が生まれる。そんな地域の居場所づくりの取り組み、仕組みの報告から、工夫やヒントを学び自分たちの活動について改めて考えましょう。

#### 【語らいの広場2：防災にも生きる、ボランティアとのつながり】

（実践報告者）親子支援・災害看護支援\*てとめっと

代表 山中 弓子氏（兵庫県）

阪神淡路大震災で被災し、その後熊本地震や西日本豪雨災害などにおいて、避難所運営支援や救護支援、地域支援、防災講演活動などに従事している看護師さんです。誰も置き去りにしないための活動を通してボランティアにできる、ボランティアだからできる防災・減災の取り組みについて実践者を交えて学び合いましょう。

#### 【会場のご案内】

奈良県社会福祉総合センター 5階 研修室 BC 大会議室

橿原市大久保町 320-11（電話：0744-29-0111）

◆近鉄橿原線「畝傍御陵前」駅東出口より徒歩3分

◆センター駐車場は台数に限りがあります。

満車時は、会場隣接の「畝傍御陵前駅東駐車場」を

ご利用ください（一日最大520円）



## 令和5年度ならボランティア研究集会 参加申込書 (2月17日(土)13:00-16:15開催)

【申込締め切り:令和6年2月10日(土)】

### ◆申込方法

下記の留意事項をご確認のうえ、QRコードを読み取り申し込みフォームまたはFaxでお申し込みください。ご不明な点は、事務局までお問い合わせください。


URL <https://c0bb449b.form.kintoneapp.com/public/2-17>

申し込みはこちらから



### 【留意事項】

- ※複数名で申込みの場合は下記項目を明記の上、Faxにてお申し込みください。(氏名・参加分科会は必須、別紙の用紙は問いません)
- ※この申込書の内容は、本集会に関する業務以外には使用いたしません。
- ※各分科会 75名(先着順)
- ※参加希望に添えない場合もございますのでご了承ください。

①参加希望 (いずれかに○印)	1. ( )語らいの広場 「地域の居場所づくりからつなげよう」 2. ( )語らいの広場 「防災にも生きる、ボランティアとのつながり」 3. ( )どちらでも良い *当日受付でご確認ください。
②市町村名	
③所属団体名	ボランティア歴 _____ 年
フリガナ	
④氏名	
⑤電話番号	
⑥Eメール	@
⑦座席の配慮について	※配慮を必要とされる方は、『手話通訳・要約筆記・車いす・前の方の席希望・電源の近くの席』など、希望される内容をご記入ください。 ・( )特になし                      ・( )必要
⑧メッセージ欄	「ボランティアのこれからを考えよう」というテーマに関して、課題に感じていることや、県内のボランティア活動者に向けて、また、ボランティアに関心のある方に向けたメッセージなどありましたら、自由にご記入ください。(必須ではありません)
	

※研究集会当日資料や県ボランティア連絡協議会機関誌等にて、メッセージをご紹介させていただくことがあります(氏名は公開しません)※